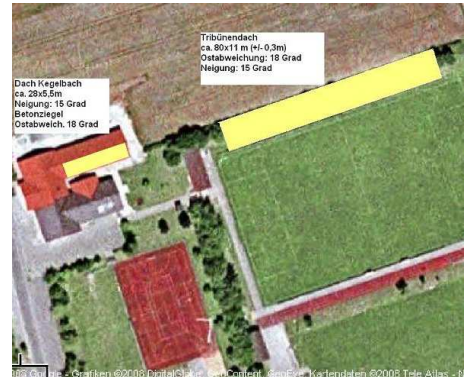


Projekt Nr. 010: Tribünenüberdachung TSV Großbardorf

Die treuen Mitglieder, Anhänger, Sponsoren und Gönner des TSV Großbardorf sollen nicht länger im Regen stehen oder sich der prallen Sonnen aussetzen müssen. Deshalb wird die bestehende Tribüne ein Dach erhalten und an die Friedrich-Wilhelm Raiffeisen Energie eG zum Bau und Betrieb einer Photovoltaikanlage (ca. 110 kWp*) vermietet. Der Mieterlös kommt dem TSV als Einmalmiete zu Gute. Die Mitglieder, Anhänger, Sponsoren und Gönner können sich an der PV-Anlage beteiligen und von einer guten Verzinsung profitieren. Diese Anlage deckt den Strombedarf von ca. 27 Durchschnittshaushalten (angen. Verbrauch: 4.000 kWh/Jahr). In 20 Jahren werden damit ca. 1.707 to CO₂-Emissionen eingespart.



Eckdaten

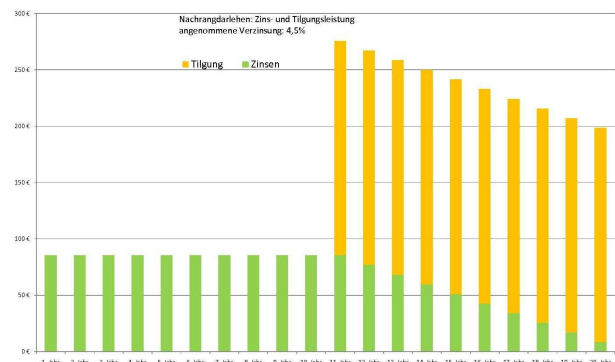
- Nennleistung: ca. 110 kWp*
- Prognostizierter Stromertrag: 925 kWh/kWp*
- Kalkulierter Stromertrag: 860 kWh/kWp* (7% Abschlag von prog. Stromertrag)
- Investitionsvolumen: ca. 458.000 € inkl. Einmalmiete an TSV Großbardorf
- Finanzierung: 60-70% Fremdfinanzierung, 30-40% Eigenfinanzierung
- Mindestbeteiligung: 2.000 € (oder ein Vielfaches)
- Module/Wechselrichter: First-Solar FS-277 / SMA
- Effektivverzinsung (Darlehen): ca. 3,0% + Bonus - abhängig vom Mehrertrag - bis zu 4%

Wirtschaftliche Kriterien

- Gesetzlich garantierte Einspeisevergütung (über 20 Jahre)
- Durch Inflationsausgleich Berücksichtigung von steigenden Betriebskosten
- Mindestbeteiligung: 2.000 € (1 Anteil = 100 € Genossenschaftsanteil + 1.900 € Nachrangdarlehen - ca. 3% Effektivzins plus Bonus - abh. vom Mehrertrag - bis zu 4%. Die Genossenschaftsanteile werden über den Gewinn - Dividende - der Genossenschaft verzinst).

	IST kWh	Zins	Bonus	bei 5 Anteilen	Gesamt Zins+Bonus
ab	860 kWh	3,00%		285,0€	285,0€
ab	895 kWh	3,00%	0,50%	475,0€	332,5€
ab	915 kWh	3,00%	1,00%	95,0€	380,0€
ab	935 kWh	3,00%	1,50%	142,5€	427,5€
ab	955 kWh	3,00%	2,00%	190,0€	475,0€
ab	975 kWh	3,00%	2,50%	237,5€	522,5€
ab	995 kWh	3,00%	3,00%	285,0€	570,0€
ab	1.015 kWh	3,00%	3,50%	332,5€	617,5€
ab	1.035 kWh	3,00%	4,00%	380,0€	665,0€

Beispielrechnung auf der Basis von 5 Anteilen



Entwicklung Nachrangdarlehen (Beispiel: 3% Zins + 1% Bonus)

Qualitäts- und Sicherheitskriterien

Projektentwicklung durch die Agrokraft GmbH (Initiator der Bürgersolarkraftwerke in Großbardorf, Photovoltaikanlage Bad Neustadt, Hollstadt, Kleinbardorf sowie der Biogasanlagen in Bad Königshofen, Mellrichstadt, Unsleben)

Wirtschaftsprüfung durch den Genossenschaftsverband Bayern

Dünnschichtmodule von First-Solar (25 Jahre Leistungsgarantie – Produktion u. a. in Deutschland)

Wechselrichter von SMA (Weltmarktführer aus Deutschland)

Generalunternehmer mit langjähriger Erfahrung

Montage und Service durch regionale Unternehmen

Online-Überwachung

Pachtvertrag über 20 Jahre mit zweimaliger Option zur Verlängerung über jeweils 3 Jahren

Allgefahrenversicherung (inkl. Betriebsunterbrechung, Haftpflichtversicherung)

Haftung: maximal in Höhe der Anteile (Nachrangdarlehen und Genossenschaftsanteile)

Ökologische Kriterien

Sie leisten einen wesentlichen Beitrag zum Klima- und Umweltschutz

Mit 3 Anteilen von je 2.000 € produzieren Sie annähernd den jährlichen Strombedarf eines deutschen Durchschnittshaushaltes (ca. 4.000 kWh)

Je Anteil (2.000 €) sparen Sie jährlich ca. 1,24 t CO₂-Emissionen (in 20 Jahren ca. 25 t)

Sie haben Interesse und wollen mehr erfahren?

Friedrich-Wilhelm Raiffeisen Energie eG, Berliner 19a, 97616 Bad Neustadt, Tel.: 09771 6210 50

Fax: 09771 6210 49 – Email: info@raiffeisen-energie-eg.de – www.raiffeisen-energie-eg.de

*kWp - Maßeinheit für die genormte elektrische Leistung (Nennleistung) einer Solarzelle oder eines Solarmoduls

**Bitte Antwort per Post oder Fax 09771 / 6210 49
oder per Email: info@raiffeisen-energie-eg.de**



Ich möchte mitmachen und saubere Zinsen bekommen.

Bitte reservieren Sie für mich unverbindlich
___ Anteile Tribünendach TSV Großbardorf

Vorname, Name

Straße, Hausnummer

PLZ, Ort

E-Mail

Friedrich-Wilhelm Raiffeisen Energie eG
Berliner Straße 19a

97616 Bad Neustadt / Saale